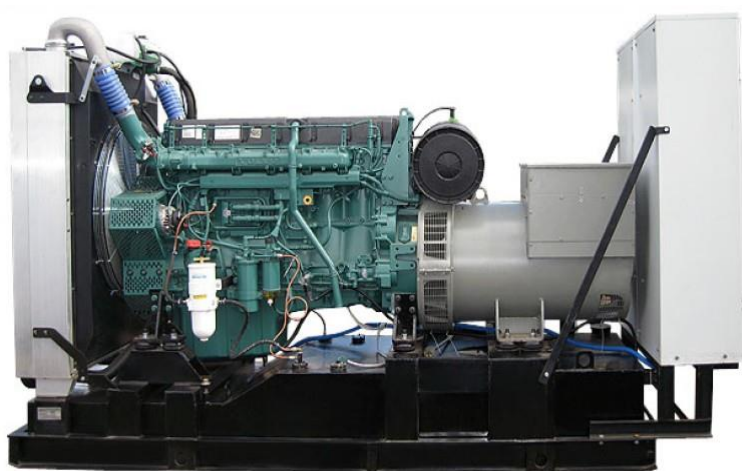


Дизельная электростанция ЭД-200 (Volvo-Penta)

генераторная установка (ДГУ) промышленного (коммерческого) класса, обеспечивающая надежное электроснабжение объектов любой сложности – как в качестве основного, так и резервного источника энергии



Основная мощность:

200 кВт / 250 кВА

Резервная мощность:

220 кВт / 275 кВА

Серия:

Premium

Двигатель:

Volvo-Penta TAD 734GE (225 kW)

Синхронный генератор:

Linz Electric Pro28S D/4

ОТКРЫТОЕ ИСПОЛНЕНИЕ

Стандартный топливный бак	300 л
Аккумуляторные батареи (АКБ)	2 x 132 А*ч
Глушитель	промышленный
Габариты ДЭС (Д x Ш x В)	2830 x 1100 x 1680 мм
Масса ДЭС	2200 кг

РАСХОД ТОПЛИВА

При 100% осн. мощности	53,4 л/ч
При 75% осн. мощности	42,6 л/ч
При 50% осн. мощности	30,5 л/ч
Автономная работа (75% мощ.)	7,5 ч
Номинальная сила тока	360 А



группа компаний
«ЭНЕРГОПРОМ»
ООО НПО «Энергопромстрой»





Дизельное
топливо



Трехфазный
ток



Частота тока
50 Гц



Напряжение
400 В



Частота вращения
двигателя
1500 об/мин



Жидкостное
охлаждение



Сертификация
ГОСТ Р



группа компаний
«ЭНЕРГОПРОМ»
ООО НПО «Энергопромстрой»





Каждая электростанция от ООО НПО «Энергопромстрой» – высококачественный продукт, созданный из лучших комплектующих, доступных на рынке.

Генераторы Linz Electric – лучшее итальянское качество

LINZ
ELECTRIC



ОСНОВНЫЕ ПРЕИМУЩЕСТВА:

- производятся **исключительно в Италии**. Никакого Китая!
- полностью **автоматизированное производство**
- комплектующие и материалы **высочайшего качества**
- **проверенная надежность**, безотказная работа
- технологичный, **компактный дизайн**
- очень высокий **КПД – до 96 %** (экономия топлива)
- уже в стандартной комплектации – **система независимого возбуждения** (аналог AREP от Leroy Somer) – выдерживает высокие перегрузки, токи короткого замыкания, сварку
- **высокое качество электроэнергии** – сверхнадёжные регуляторы напряжения, обеспечивает великолепные характеристики вырабатываемого тока
- **Вы платите за технологии, а не за бренд!**

Двигатели Volvo-Penta – передовые экологические технологии



ОСНОВНЫЕ ПРЕИМУЩЕСТВА:

- **Высокая репутация бренда**
- **бескомпромиссная долговечность** – ресурс ДВС до капитального ремонта составляет **30000 м/часов**
- **выносливость** – промышленные двигатели Volvo-Penta специально спроектированы для работы ДЭС на полной нагрузке в режиме Continuous - **24 часа в сутки**
- **Выгодное соотношения цена/качество**
- **отличная сервисная поддержка** – помимо обученных специалистов Компании Дизель к Вашим услугам – одна из лучших в мире сервисных сетей Volvo-Penta (более 2000 сервисных центров в мире и более 90 - в России)

**VOLVO
PENTA**



группа компаний

«ЭНЕРГОПРОМ»


ООО НПО «Энергопромстрой»





Характеристики двигателя

ТЕХНИЧЕСКИЕ ХАРАКТЕРИСТИКИ

Модель двигателя	Volvo-Penta TAD 734GE (225 kw)
Страна производства	Швеция 
Тип двигателя	дизельный, 4-тактный
Номинальная мощность	225 кВт



Характеристики генератора

ТЕХНИЧЕСКИЕ ХАРАКТЕРИСТИКИ

Модель генератора	Linz Electric Pro28S D/4
Страна производства	Италия 
Тип генератора переменного электрического тока	3-фазный, 4-полюсной, синхронный, бесщеточный, одноопорный (1 подшипник),



группа компаний
«ЭНЕРГОПРОМ»
ООО НПО «Энергопромстрой»



Рабочий объем двигателя	7,15 л
Число, расположение цилиндров	6, рядное
Диаметр цилиндра / ход поршня	108 x 130 мм
Степень сжатия	18:1
Порядок работы цилиндров	1-5-3-6-2-4
Система управления двигателем	электронная, с поддержкой CAN-шины
Система впрыска топлива	прямой впрыск, насос-форсунки с электронным управлением
Вид наддува воздуха	турбонаддув с интеркулером типа «воздух-воздух»
Система охлаждения	жидкостного типа
Объем системы охлаждения	32 л
Объем системы смазки	29 л
Удельный расход топлива:	
при 100% ном. мощности	204 г/кВт*ч
при 75% ном. мощности	217 г/кВт*ч
при 50% ном. мощности	223 г/кВт*ч
Расход масла на угар (100% мощн.):	
- относительно расхода топлива	0,11 %
- удельный расход	0,2 г/кВт*ч
Стандартный период замены масла	500 моточасов
Напряжение электросистемы	24 В
Габариты двигателя, Д x Ш x В	1858x1050x1320 мм
Масса двигателя (без масла и ОЖ)	954 кг

	50Гц, 400/230В
Номинальная сила тока	360 А
Номинальная мощность	200 кВт / 300 кВА
Коэффициент мощности, cos φ	0,8
КПД генератора, при 100% мощ.	92,7 %
КПД генератора, при 75% мощ.	93,1 %
Система возбуждения	независимое возбуждение (аналог AREP)
Автоматический регулятор напряжения (AVR)	HVR-30,3-фазное считывание выходного напряжения
Точность регулирования напр.	± 1%
Допустимая перегрузка по току	до 1 часа (каждые 6 ч) - 110% до 2 минут - 150% до 10 секунд – 300%
Ток короткого замыкания (симметричное, 3-фазное)	300% (3 x Inom), 10 с
Обмотки генератора	12 проводов, «шаг 2/3», схема соединения – «звезда», тропическая защита обмоток
Степень защиты	IP23
Класс изоляции	H
Длина корпуса генератора	937 мм
Масса генератора	820 кг



группа компаний

«ЭНЕРГОПРОМ»

ООО НПО «Энергопромстрой»

