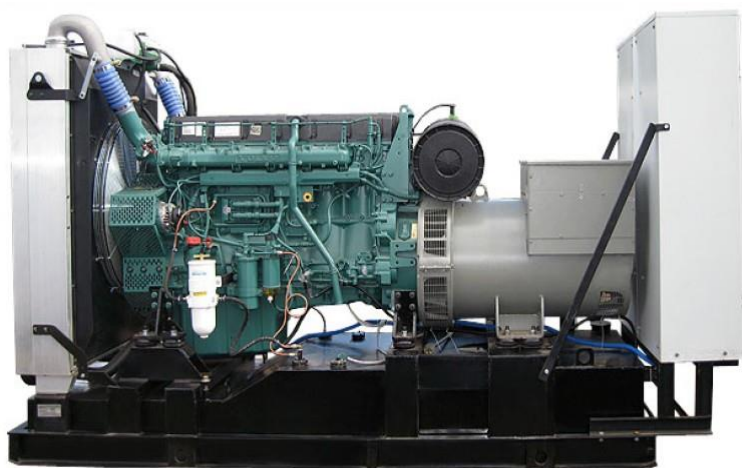


Дизельная электростанция ЭД-250 (Volvo-Penta)

генераторная установка (ДГУ) промышленного (коммерческого) класса, обеспечивающая надежное электроснабжение объектов любой сложности – как в качестве основного, так и резервного источника энергии



Основная мощность:

250 кВт / 312 кВА

Резервная мощность:

275 кВт / 343,5 кВА

Серия:

Premium

Двигатель:

Volvo-Penta TAD 941GE (294 kW)

Синхронный генератор:

MeccAlte ECO38-2L/4

ОТКРЫТОЕ ИСПОЛНЕНИЕ

Стандартный топливный бак	750 л
Аккумуляторные батареи (АКБ)	2 x 132 А*ч
Глушитель	промышленный
Габариты ДЭС (Д x Ш x В)	3350 x 1300 x 1920 мм
Масса ДЭС	2780 кг

РАСХОД ТОПЛИВА

При 100% осн. мощности	66,9 л/ч
При 75% осн. мощности	49,7 л/ч
При 50% осн. мощности	34,5 л/ч
Автономная работа (75% мощ.)	1 ч
Номинальная сила тока	396 А



группа компаний
«ЭНЕРГОПРОМ»
ООО НПО «Энергопромстрой»





Дизельное
топливо



Трехфазный
ток



Частота тока
50 Гц



Напряжение
400 В



Частота вращения
двигателя



Жидкостное
охлаждение



Сертификация
ГОСТ Р



группа компаний
«ЭНЕРГОПРОМ»
ООО НПО «Энергопромстрой»





Каждая электростанция от ООО НПО «Энергопромстрой» – высококачественный продукт, созданный из лучших комплектующих, доступных на рынке.

Генераторы MessAlte – итальянский производитель проверенный временем



сверхнадёжные регуляторы



ОСНОВНЫЕ ПРЕИМУЩЕСТВА:

- **производятся в Италии.** У нас - никакого Китая!
 - **единственные импортные электрогенераторы, сертифицированные по строгим российским ГОСТам**
 - **очень высокий КПД – до 98%** (экономия топлива)
 - **с системой независимого возбуждения AREP** – генераторы Mess Alte отлично выдерживают высокие перегрузки, токи короткого замыкания, сварку
- высокое качество электроэнергии –**

напряжения, обеспечивает великолепные

Двигатели Volvo-Penta – передовые экологические технологии



ОСНОВНЫЕ ПРЕИМУЩЕСТВА:

- **Высокая репутация бренда**
- **бескомпромиссная долговечность – ресурс ДВС до капитального ремонта составляет 30000 м/часов**
- **выносливость** – промышленные двигатели Volvo-Penta специально спроектированы для работы ДЭС на полной нагрузке в режиме Continuous - **24 часа в сутки**
- **Выгодное соотношения цена/качество**
- **отличная сервисная поддержка** – помимо обученных специалистов Компании Дизель к Вашим услугам – одна из лучших в мире сервисных сетей Volvo-Penta (более 2000 сервисных центров в мире и более 90 - в России)

VOLVO PENTA




ООО НПО «Энергопромстрой»





Характеристики двигателя

ТЕХНИЧЕСКИЕ ХАРАКТЕРИСТИКИ

Модель двигателя	Volvo-Penta TAD 941GE (294 kw)
Страна производства	Швеция 
Тип двигателя	дизельный, 4-тактный



Характеристики генератора

ТЕХНИЧЕСКИЕ ХАРАКТЕРИСТИКИ

Модель генератора	MeccAlte ECO38-2L/4
Страна производства	Италия 
Тип генератора переменного электрического тока	3-фазный, 4-полюсной, синхронный, бесщеточный,



группа компаний
«ЭНЕРГОПРОМ»
ООО НПО «Энергопромстрой»



Номинальная мощность	294 кВт
Рабочий объём двигателя	9,36 л
Число, расположение цилиндров	6, рядное
Диаметр цилиндра / ход поршня	120 x 138 м
Степень сжатия	16,5:1
Порядок работы цилиндров	1-5-3-6-2-4
Система управления двигателем	электронная, с поддержкой CAN-шины
Система впрыска топлива	прямой впрыск, насос-форсунки с электронным управлением
Вид наддува воздуха	турбонаддув с интеркулером типа «воздух-воздух»
Система охлаждения	жидкостного типа
Объём системы охлаждения	41 л
Объём системы смазки	40 л
Удельный расход топлива:	
при 100% ном. мощности	202 г/кВт*ч
при 75% ном. мощности	200 г/кВт*ч
при 50% ном. мощности	208 г/кВт*ч
Расхо масла на угар (100% мощн.):	
- относительно расхода топлива	0,11 %
- удельный расход	0,2 г/кВт*ч
Стандартный период замены масла	500 моточасов
Напряжение электросистемы	24 В
Габариты двигателя, Д x Ш x В	2296x1120x1591 мм
Масса двигателя (без масла и ОЖ)	1354 кг

	однополюсный (1 подшипник), 50Гц, 400/230В
Номинальная сила тока	450 А
Номинальная мощность	250 кВт / 312 кВА
Коэффициент мощности, cos φ	0,8
КПД генератора, при 100% мощ.	92,7 %
КПД генератора, при 75% мощ.	93,1 %
Система возбуждения	независимое возбуждение (аналог AREP)
Автоматический регулятор напряжения (AVR)	HVR-30,3-фазное считывание выходного напряжения
Точность регулирования напр.	± 1%
Допустимая перегрузка по току	до 1 часа (каждые 6 ч) - 110% до 2 минут - 150% до 10 секунд - 300%
Ток короткого замыкания (симетричное, 3-фазное)	300% (3 x Inom), 10 с
Обмотки генератора	12 проводов, «шаг 2/3», схема соединения – «звезда», тропическая защита обмоток
Степень защиты	IP23
Класс изоляции	H
Длина корпуса генератора	1031 мм
Масса генератора	780 кг



группа компаний
«ЭНЕРГОПРОМ»
ООО НПО «Энергопромстрой»

