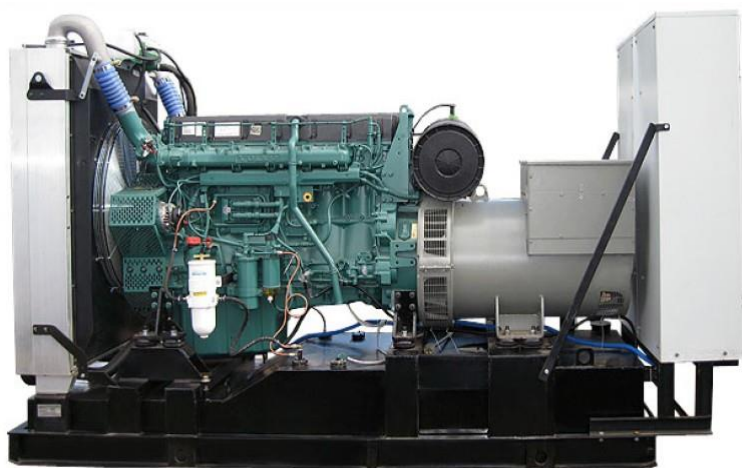


Дизельная электростанция ЭД-80 (Volvo-Penta)

генераторная установка (ДГУ) промышленного (коммерческого) класса, обеспечивающая надежное электроснабжение объектов любой сложности – как в качестве основного, так и резервного источника энергии



Основная мощность:

80 кВт / 100 кВА

Резервная мощность:

88 кВт / 110 кВА

Серия:

Premium

Двигатель:

Volvo-Penta TAD 531GE (92 kW)

Синхронный генератор:

MeccAlte ECP34-1L/4

ОТКРЫТОЕ ИСПОЛНЕНИЕ

Стандартный топливный бак	200 л
Аккумуляторные батареи (АКБ)	2 x 90 А*ч
Глушитель	промышленный
Габариты ДЭС (Д x Ш x В)	2050 x 1050 x 1700 мм
Масса ДЭС	1250 кг

РАСХОД ТОПЛИВА

При 100% осн. мощности	24 л/ч
При 75% осн. мощности	18,2 л/ч
При 50% осн. мощности	12,9 л/ч
Автономная работа (75% мощ.)	11 ч
Номинальная сила тока	144 А



группа компаний
«ЭНЕРГОПРОМ»
ООО НПО «Энергопромстрой»





Дизельное
топливо



Трехфазный
ток



Частота тока
50 Гц



Напряжение
400 В



Частота вращения
двигателя



Жидкостное
охлаждение



Сертификация
ГОСТ Р



группа компаний
«ЭНЕРГОПРОМ»
ООО НПО «Энергопромстрой»





Каждая электростанция от ООО НПО «Энергопромстрой» – высококачественный продукт, созданный из лучших комплектующих, доступных на рынке.

Генераторы Mecc Alte – лучшее итальянское качество



ОСНОВНЫЕ ПРЕИМУЩЕСТВА:

- производятся **исключительно в Италии**. Никакого Китая!
- полностью **автоматизированное производство**
- комплектующие и материалы **высочайшего качества**
- **проверенная надежность**, безотказная работа
- технологичный, **компактный дизайн**
- очень высокий **КПД – до 96 %** (экономия топлива)
- уже в стандартной комплектации – **система независимого возбуждения** (аналог AREP от Leroy Somer) – выдерживает высокие перегрузки, токи короткого замыкания, сварку

Двигатели Volvo-Penta – передовые экологические технологии



ОСНОВНЫЕ ПРЕИМУЩЕСТВА:

- **Высокая репутация бренда**
- **бескомпромиссная долговечность** – ресурс ДВС до капитального ремонта составляет **30000 м/часов**
- **выносливость** – промышленные двигатели Volvo-Penta специально спроектированы для работы ДЭС на полной нагрузке в режиме Continuous - **24 часа в сутки**
- **Выгодное соотношения цена/качество**
- **отличная сервисная поддержка** – помимо обученных специалистов Компании Дизель к Вашим услугам – одна из лучших в мире сервисных сетей Volvo-Penta (более 2000 сервисных центров в мире и более 90 - в России)

VOLVO PENTA



группа компаний
«ЭНЕРГОПРОМ»
ООО НПО «Энергопромстрой»





Характеристики двигателя


ТЕХНИЧЕСКИЕ ХАРАКТЕРИСТИКИ

Модель двигателя	Volvo-Penta TAD 531GE (92 kw)
Страна производства	Швеция 
Тип двигателя	дизельный, 4-тактный
Номинальная мощность	92 кВт
Рабочий объём двигателя	4,76 л
Число, расположение цилиндров	4, рядное
Диаметр цилиндра / ход поршня	108 x 130 мм



Характеристики генератора

ТЕХНИЧЕСКИЕ ХАРАКТЕРИСТИКИ

Модель генератора	MeccAlte ECP34-1L/4
Страна производства	Италия 
Тип генератора переменного электрического тока	3-фазный, 4-полюсной, синхронный, бесщеточный, одноопорный (1 подшипник), 50Гц, 400/230В



группа компаний
«ЭНЕРГОПРОМ»
 ООО НПО «Энергопромстрой»



Степень сжатия	18:1
Порядок работы цилиндров	1-3-4-2
Система управления двигателем	электронная, с поддержкой CAN-шины
Система впрыска топлива	прямой впрыск, насос-форсунки с электронным управлением
Вид наддува воздуха	турбонаддув с интеркулером типа «воздух-воздух»
Система охлаждения	жидкостного типа
Объем системы охлаждения	19,7 л
Объем системы смазки	13 л
Удельный расход топлива:	
при 100% ном. мощности	218 г/кВт*ч
при 75% ном. мощности	218 г/кВт*ч
при 50% ном. мощности	225 г/кВт*ч
Расхо масла на угар (100% мощн.):	
- относительно расхода топлива	0,11 %
- удельный расход	0,2 г/кВт*ч
Стандартный период замены масла	500 моточасов
Напряжение электросистемы	24 В
Габариты двигателя, Д х Ш х В	1598x866x1242 мм
Масса двигателя (без масла и ОЖ)	575 кг

Номинальная сила тока	180 А
Номинальная мощность	100 кВт /125 кВА
Коэффициент мощности, cos φ	0,8
КПД генератора, при 100% мощ.	91,4 %
КПД генератора, при 75% мощ.	92 %
Система возбуждения	SHUNT, опция: независимое возбуждение – AREP
Автоматический регулятор напряжения (AVR)	R 250 (SHUNT) / R 438 (AREP), 1-фазное считывание выходного напряжения
Точность регулирования напр.	± 0,5%
Допустимая перегрузка по току	до 1 часа - 110% до 2 минут - 150% AREP: до 10 секунд – 300%
Ток короткого замыкания (симметричное, 3-фазное)	SHUNT – не допускается AREP - 300% (3 x Inom), 10 с
Обмотки генератора	12 проводов, «шаг 2/3», схема соединения – «звезда»
Степень защиты	IP23
Класс изоляции	H
Длина корпуса генератора	750 мм
Масса генератора	560 кг



группа компаний
«ЭНЕРГОПРОМ»
ООО НПО «Энергопромстрой»

